

*Levskvalitet og vekst*



**Innherred  
samkommune**

# **Presentasjon for Askim og Eidsberg kommuner**



**Ordfører Bjørn Iversen og  
administrasjonssjef Ola Stene  
9.3.2012**



# Litt geografi



Regionen grenser til Trondheimsfjorden i vest og Sverige i øst

Innbyggertall 1.1.2012:

Levanger: 18 922

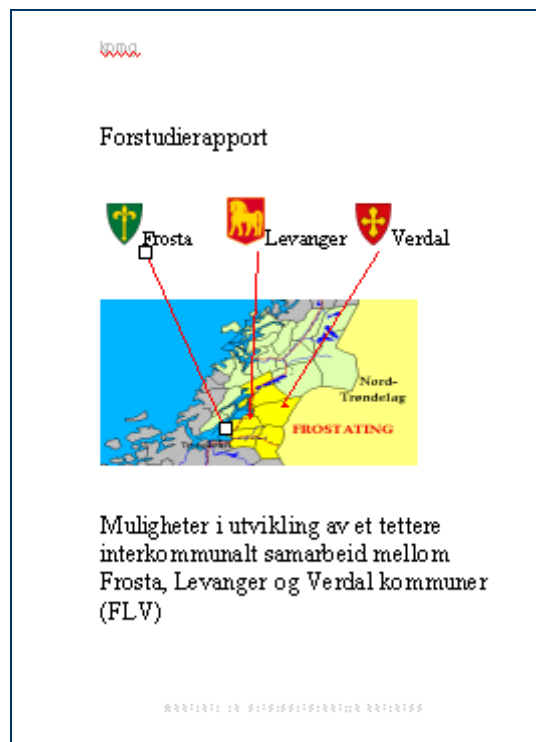
Verdal: 14 387

Fra Levangergrensa i sør er det 6 mil til Trondheim, og fra Verdalsgrensa i øst er det 6 mil til Åre.

Til sammen er det 2160 km<sup>2</sup> i de to kommunene



# Starten på prosessen



- Etter et arbeidsseminar med de administrative ledergruppene i juni 2001 laget konsulentfirmaet KPMG en forstudie som ble **vedtatt av alle kommunestyrene høsten 2001**
- På bakgrunn av forstudien ble de igangsatt 5 delprosjekt:
- Felles formannskapsmøter
  - Felles IKT-strategi
  - Samarbeid om barnevern
  - Samarbeid om rusforebygging
  - Regionalt utviklingsprogram

# En så for seg flere alternativer for samarbeidet

- Tradisjonelt interkommunalt samarbeid mange Interkommunale selskap
- Utstrakt kjøp og salg av tjenester
- Praktisk arbeidsdeling
- Kommunesammenslåing

## **SAMKOMMUNE dukka opp som alternativ løsning høsten 2002 i felles formannskapsmøte på Frosta**

Grunnen til at samkommune ble valgt var at det var ulemper med de alternative samarbeidsformene – først og fremst på demokratisida, men også effektivitetsmessig. Vi ønska ikke å bygge opp en ny administrasjon, men ta ut effekter med en gang!



# Hva er en samkommune

- Har et geografisk nedslagsfelt som dekker minst to kommuner
- Har et politisk styringsorgan valgt av og blant kommunestyrene
- Har ansvar for flere oppgaver
- Har beslutningsmyndighet over egne oppgaver
- Har selvstendig økonomi og er indirekte finansiert
- Er en egen juridisk enhet med ubegrenset deltakeransvar
- Har egen administrasjon og fagavdelinger.

## **Econ 2005**

- Samkommune er ikke hjemla i dagens kommunelov, vi hadde et forsøk etter forsøksloven fra 1.1.2004 - 31.12.2009.
- Departementet har som kjent foreslått lovhjemling og gitt oss fortsatt godkjenning til ny lov trer i kraft.
- Lovforslaget ventes behandla i Stortinget 3. mai 2012

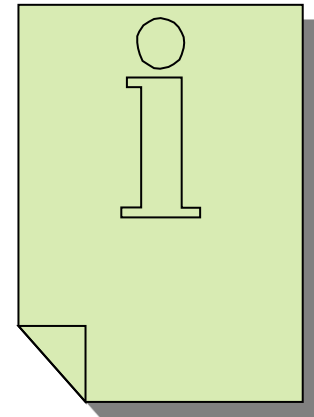
# Vår kommunikasjonsstrategi (2004)

## HVA?

- Innherred Samkommune er et omfattende og forpliktende samarbeid mellom nabokommunene Levanger og Verdal

## HVORFOR?

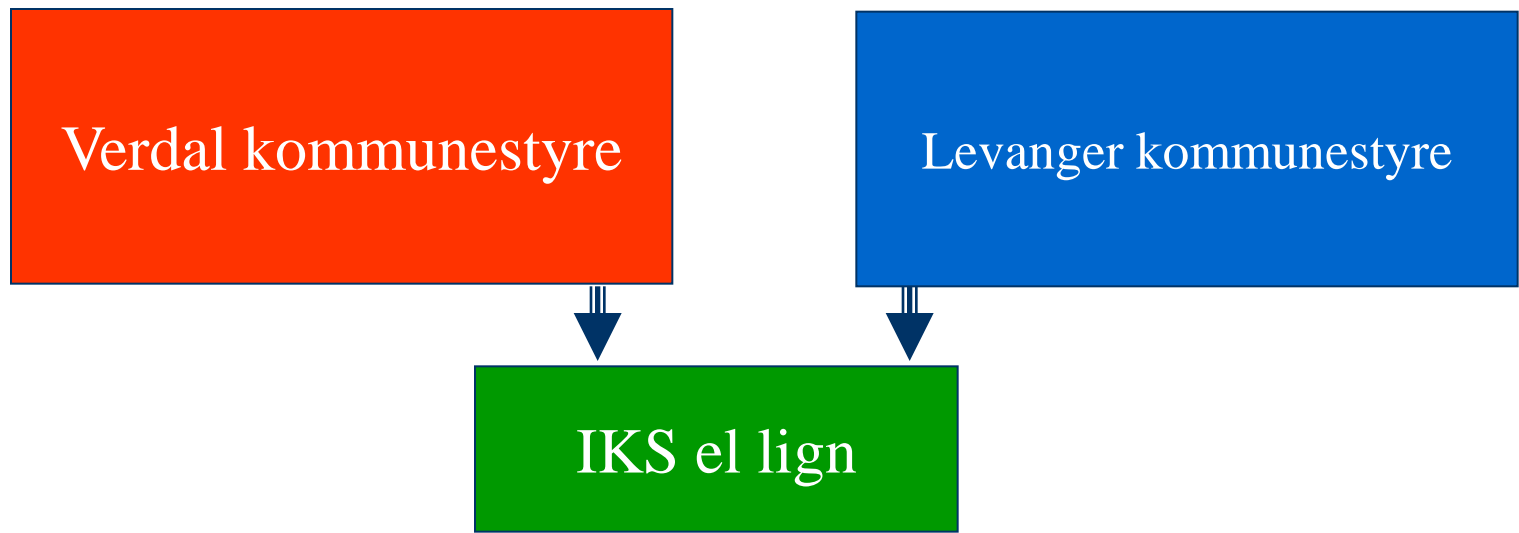
- For å gi innbyggerne og næringslivet i Levanger og Verdal bedre tjenester





# Forsøk på å illustrere modellen

## Tradisjonelt samarbeid



## Samkommune



# Visjon og hovedmål ISK 1

## **Visjon**

- Livskvalitet og Vekst (LV)

## **Hovedmål:**

- Bedre tjenester innefor eksisterende økonomiske rammer
- Opparbeide/øke beredskap til å møte nye utfordringer
- ISK skal være drivkraften i utvikling av samarbeid i Innherredsregionen
- ISK skal være tyngdepunkt for regional utvikling
- Det skal skapes et positivt bilde /image av regionen
- Reduserte driftsutgifter på sikt







# Noen strategier fra starten

- Etablere felles IT-verktøy og rive murer
- Involver fagforeningene i alt utviklingsarbeid
- Være tydelig på utviklingsretning
- Holde tempo
- Etablere en felles strategisk ledelse for begge kommunene
- Samkjør alt av regelverk og reglement, samt harmonisere lønn
- Ta ut stordriftsfordeler
- Etablere arenaer for samhandling (også 3 parts-samarbeid)

# Den politiske ledelsen



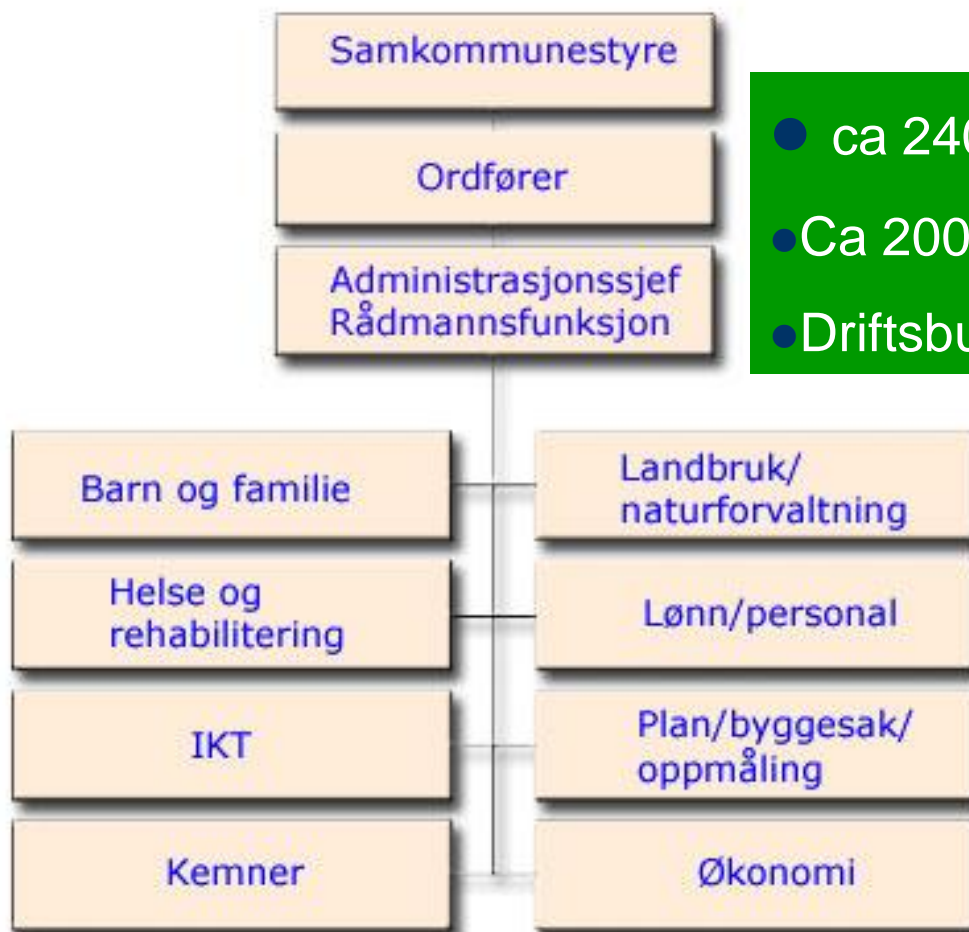
Innherred samkommunestyre 29.01.04



18 medlemmer. 9 fra hver kommune.  
Forholdstallsvalgt fra hver kommune, også  
kjønnsbalanseregler for hver morkommune

Ordfører Bjørn Iversen og administrasjonssjef Ola Stene 9.3.2012

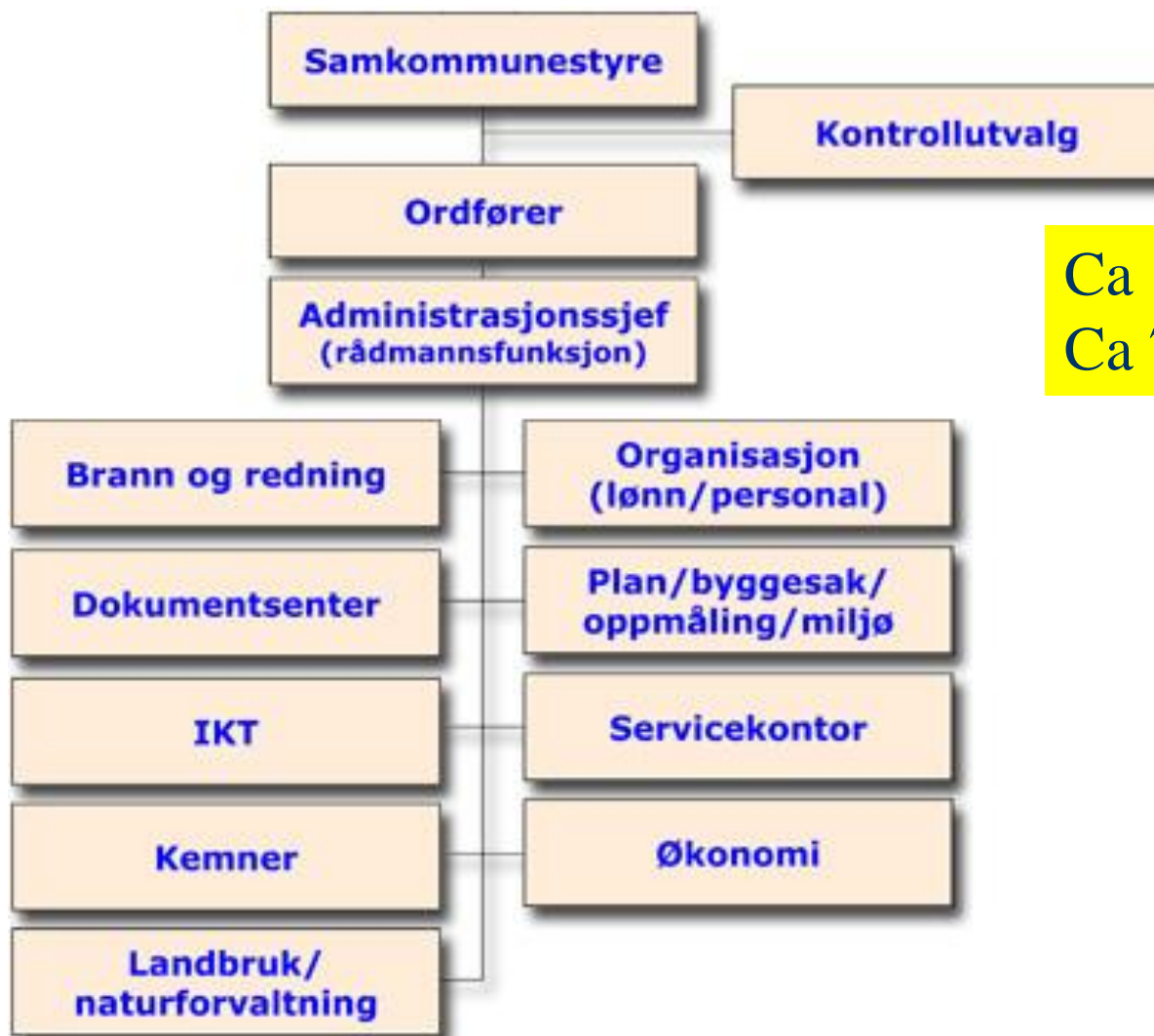
# Organisasjonen ISK i starten (2004)



- ca 240 medarbeidere
- Ca 200 årsverk
- Driftsbudsjett 2004 på ca. 110 mill.

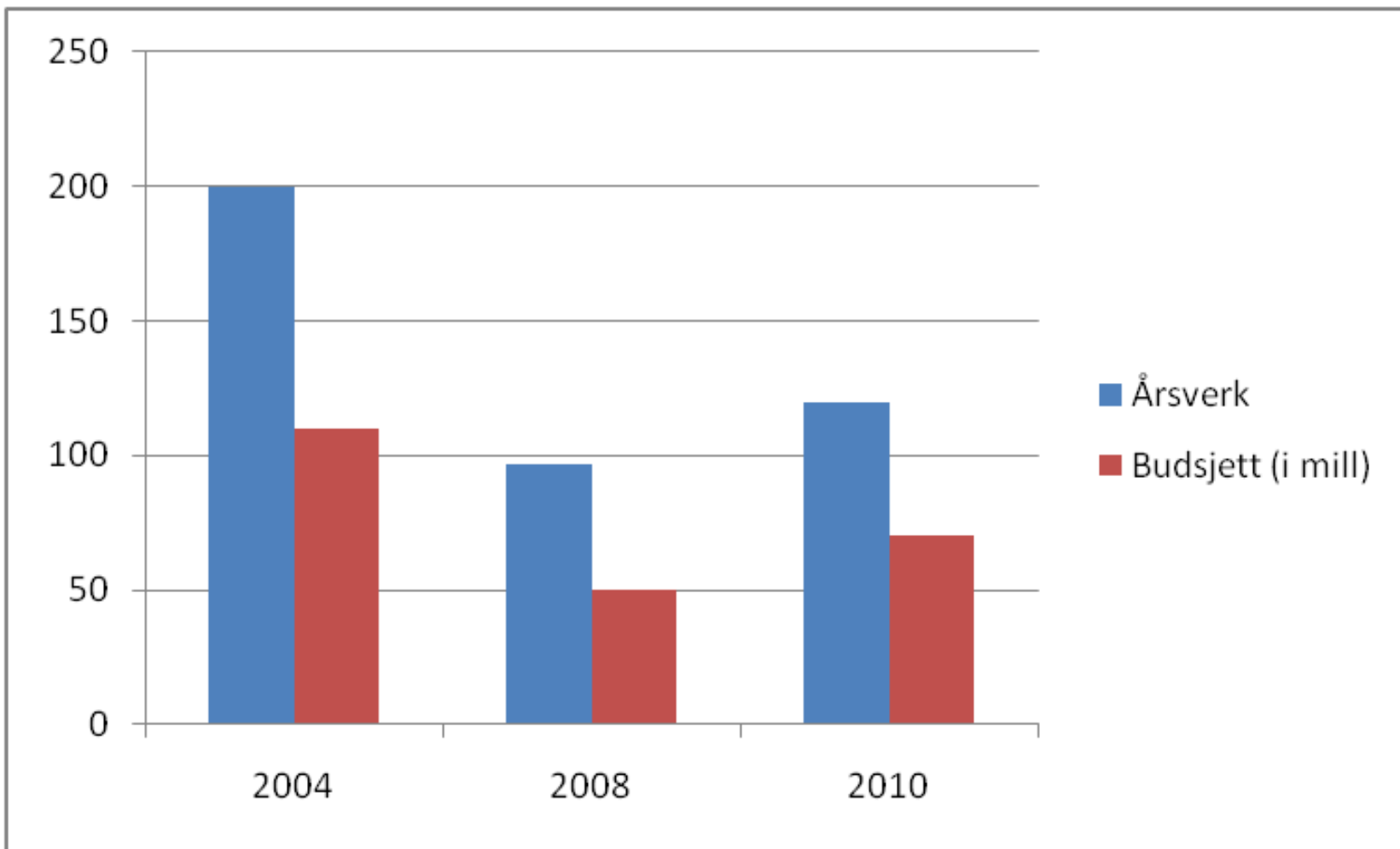
Næringsutvikling lagt til nytt felles selskap, Innherred Vekst as

# Organisasjonen i dag (2012)



Ca 120 årsverk  
Ca 70 mill i budsjett

# Utvikling i aktivitet i samkommunen





# Lokalisering

## Levanger:

IKT

Kemner

Organisasjonsenhet (lønn og personal)

Dokumentsenter

## Verdal:

Økonomi

Landbruk/naturforvaltning

Plan/byggsak/oppmåling og miljø

## Begge:

Servicekontor

Brann og redning



Vår erfaring er at samlokalisering er en suksessfaktor.

# Utviklingen i årsverk

Resultatenhet	31.12.2004	31.12.2005	31.12.2006	31.12.2007	31.12.2008	31.12.2009
	18,2	16	17	16,2	16,2	16,7
IKT-avdelingen	7	7	6,8	6,8	6,9	7
Organisasjonsenheten	14,9	14,9	13,3	13,1	11,8	11,8
Kemneren	9,1	8,3	8,3	10,5	10,5	10,5
Landbruksforvaltning	10	9	9	9	9	8
Plan og byggesak	17,1	16,1	15,5	16,3	16,7	15,5
Servicekontoret	14	13	13,4	12,8	12,4	13
Dokumentsentret	12,4	10,4	9,7	10,2	10,8	10,6
<b>Sum antall årsverk</b>	<b>102,7</b>	<b>94,7</b>	<b>93</b>	<b>94,9</b>	<b>94,3</b>	<b>93,1</b>

Totale besparelser de første 6 år ble beregna til ca 30 mill kr

# Noe av det vi har vi gjort sammen

- Felles IT-løsninger
- Alt av reglement og personalpolitiske planer er samkjørt
- Samlokalisering
- Lønn er harmonisert og forhandles sammen
- Felles kommuneplan vedtatt
- Felles lederopplæring
- Felles årlige dialogseminar
- Kommunegrensa er borte for de administrative funksjonene
- Kvalitetskommuner sammen





# Felles kommuneplan med felles visjon



*Livskvalitet og vekst*



# Evaluering - sammendrag

Trøndelag Forskning og Utvikling AS  
evaluerte forsøket Innherred  
samkommune i 2003 - 2007 og  
konkluderte:

- Samkommune gir god politisk kontroll
- Samkommunen er egnet til styring av et omfattende kommunalt samarbeid.

TFU-rapport 2007:1



## Forskerne konkluderte med at forsøket har vært en suksess!

- Forholdet mellom de to relativt jevnstore nabokommunene Levanger og Verdal var tidligere preget av rivalisering og lite samarbeid.
- På kort tid har samkommunen bidratt til å etablere et omfattende samarbeid.
- Oppnådd betydelige effektiviseringsgevinster i form av bedre tjenester eller besparelser innen en rekke områder.
- Samarbeidet er også styrket på områder som ikke formelt omfattes av forsøket
- Lokaldemokratiet har blitt styrket hvis man vektlegger at de folkevalgte har fått økt makt og innflytelse.

# Vi ønsket derfor å fortsette etter det 4-årige forsøket

- Søknad om videreføring av ISK 1 i ISK 2 i påvente av eventuell lovendring



Det var en skuffelse at nytt 4-årig forsøk ikke ble innvilget av formelle grunner

# Vi måtte tenke alternativt i 2008

- Alle muligheter for hva som skulle skje etter 31.12.2009 ble vurdert.



## Arbeidet med ISK 3 (fra 2010)

Følgende modeller ble vurdert:

- Vertskommunemodellen
- Interkommunalt selskap
- Sammenslutning av kommunene
- Avvikling av samarbeidet
- Fortsatt samkommune

# Vertskommune

- Vertskommuneløsningen er i dag er den eneste lovlige løsning gitt at kommunene skal samarbeide om lovpålagte oppgaver
- Uten forlenget forsøk eller permanent løsning gjennom endring i kommuneloven, kan overgang til vertskommuner ikke utelukkes.
- Vertskommunemodellen gir en oppsplitting av oppgavene og dårligere forutsetninger for å videreføre et politisk og administrativt balansert samarbeid sammenliknet med dagens samkommune.
- Erstatning av dagens samkommunestyre med én eller flere politiske nemnder vurderes som et tilbakeskritt.
- Innføring av vertskommuner kan innebære et redusert omfang på samarbeidet fordi oppgaver som krever balansert styring overføres fra en av kommunene til den andre.
- Vertskommuner innebærer også økt usikkerhet i forhold til tilslutning fra de ansatte ettersom modellen vil innebære permanente endringer i arbeidsgiveransvaret.

## Selskaper (IKS-er)

- Ut fra lovgivningen er ikke selskap en mulig løsning for alle samkommunens oppgaver. Overgang til selskaper kan være en aktuell løsning for enkelte av dagens oppgaver, men samtidig vil det være behov for vertskommuneløsninger for lovpålagte oppgaver som i dag løses av samkommunen.
- Selve begrunnelsen for å etablere selskap er å fristille og profesjonalisere ett oppgaveområde. Konsekvensen vil være mindre mulighet for detaljstyring og mer behov for strategisk overordnet eierstyring.
- Forsøk med myndighetsoppgaver i selskap vil neppe godkjennes



# Sammenslutning

- Eventuell kommunesammenslutning trenger bred folkelig oppslutning. Slik er det ikke i Levanger og Verdal p.t – og dette ble derfor vurdert som uaktuelt å gå videre på.
- En tok derfor utgangspunkt i at et sterkt og forpliktende samarbeid mellom to selvstendige kommuner er en ønsket og god langsiktig løsning.

# Avvikling

- Avvikling betyr at kommunene gir avkall på en rekke gevinster som både er av politisk, faglig og økonomisk karakter.
- Avvikling betyr lavere ambisjoner i administrasjon og tjenesteyting med svakere muligheter for kompetanseoppbygging, ivaretagelse av kvalitet og god ressursbruk. Kommunenes utviklingsoppgaver og regionalpolitiske påvirkningskraft vil bli svekket.
- Avvikling betyr omfattende omstillinger i innarbeidet forvaltning med tilbakeføring av personell, fare for tap av verdifull kompetanse og økte kostnader ved reetablering av egne tilbud i morkommunene.
- I en situasjon hvor kommunene står overfor behov for økonomiske innstramninger og et generelt meget stramt arbeidsmarked, framstår avvikling som en dramatisk løsning.

## Konklusjonen var fortsatt at for oss er samkommune det beste

- Modellen har gitt muligheter for et balansert, oversiktlig og forpliktende samarbeid underlagt politisk styring og kontroll.
- Kompetansen i fagmiljøene har økt og det er oppnådd resultater som kommunene vanskelig ville kunne oppnådd hver for seg.
- Det gir rasjonelle løsninger vi sparer mye penger på – tar ut effekter som om vi var **en** kommune
- Samkommune etter dagens mønster kan være en langsiktig bærekraftig modell for utvikling av et sterkere samarbeid mellom selvstendige kommuner.

## Mål ISK 3 (vedtatt av samkommunestyret mai 2009)

### **Innherred samkommune skal bidra til**

- Bedre tjenester innenfor stramme økonomiske rammer
- Effektiv offentlig ressursbruk og reduserte driftsutgifter på sikt
- Utvikling av lokaldemokratiet gjennom helhetlig politisk styring av interkommunalt samarbeid
- Regional- og nasjonal utviklingskraft
- Sterke fagmiljø
- Økt beredskap for å møte nye utfordringer
- Et positivt og utviklingsorientert bilde av regionen – omdømmebygging.
- Samarbeid på fagområder/tjenesteområder for å støtte oppgaver som fortsatt skal ligge i morkommunene.
- Lovfesting av samkommunen som modell for interkommunalt samarbeid.



# Endringer i forlenget forsøk (ISK 3)

- Brann og beredskap
- Medarbeidernes tilknytning – arbeidsgiveransvar
- Administrasjonssjef (og resten av kommuneledelsen) ansatt i deltid i ISK
- Videreføring av kvalitetskommunearbeidet
- Kvalitetssikringssystemer/internkontroll
- Samhandlingsreformen
- Felles kommuneoverlege
- Voksenopplæring
- Felles utviklingsstab

## Til slutt noen utfordringer ved samkommunemodellen

- Indirekte demokrati
- Engasjement over kommunegrensa?
- Morkommune – samkommune
- Kommunesammenslåing: Alternativ eller forløper
- Informasjonsstrategi

Men vi har altså kommet fram til at modellen er betydelig bedre enn alternativene!

# Innherred samkommune framover

- Vi søkte om videre forsøk med samkommune fra 1.1.2010
- Søknaden ble innvilget med ny forskrift 17.12.09 og fornyet ut 2012 20.12.2011
- Rekner med fast samkommune fra 1.1.2013
- Skal vurdere evt nye oppgaver inn når lovfestinga er klar
- **Vi ønsker selskap av flere!**

